
2002년도 경영실적 및

2003년도 경영계획

(2003. 2. 10)



부산은행

. 2002~2003	-----	2
. 2002	-----	8
. 2003	-----	15
. 가 ,	-----	20
. Appendix	-----	27



. 2002~2003

- 1.
2. .
- 3.
4. 가
- 5.

. 2002~2003

1.

(: , %, %P)

	2000.12	2001.12	2002.12		2003	
				()		()
	129,105	145,643	162,259	11.41	182,800	12.66
	103,610	120,084	130,237	8.46	148,500	14.02
	57,905	64,963	80,142	23.37	95,645	19.34
	4,752	4,752	7,334	54.34	7,334	-
	4,066	4,439	8,158	83.78	9,641	18.18
()	(859)	(336)	(674)		(2,307)	(242.28)
	102	523	1,480	182.98	2,000	35.14
BIS	10.53	10.26	11.69	1.43	11.01	0.68
(Tier)	(6.82)	(6.58)	(9.21)	(2.63)	(9.27)	(0.06)
	3.41	3.40	5.61	2.21	5.59	0.02
ROA	0.09	0.42	1.09	0.67	1.29	0.20
ROE	2.47	12.00	20.09	8.09	21.36	1.27
NIM	2.79	2.87	3.39	0.52	3.33	0.06
1)	4.51	2.74	1.45	1.29	1.20	0.25
	6.65	3.73	2.22	1.51	1.90	0.32

주)1. 무수익여신비율 = (3개월 이상 연체여신+ 이자미계상여신)/총여신

(: ,%)

	2000.12	2001.12	2002.12			2003		
1.	10,058	11,035	10,934	104	0.94	11,969	1,035	9.47
2.	9,892	10,263	8,928	1,338	13.03	9,632	704	7.89
	2,010	2,046	2,414	368	17.99	2,920	506	20.63
)	1,010	1,262	1,178	84	6.66	855	323	27.42
3. (1-2)	166	772	2,006	1,234	159.84	2,338	332	16.55
4.	64	249	526	279	가	42	484	
5. (3+4)	102	523	1,480	957	182.98	2,296	816	55.14
6.	0	0	0	0	-	0	-	-
7. (5+6)	102	523	1,480	957	182.98	2,296	816	55.14
8.	0	0	0	0	-	296	296	-
9. (7-8)	102	523	1,480	957	182.98	2,000	520	35.14

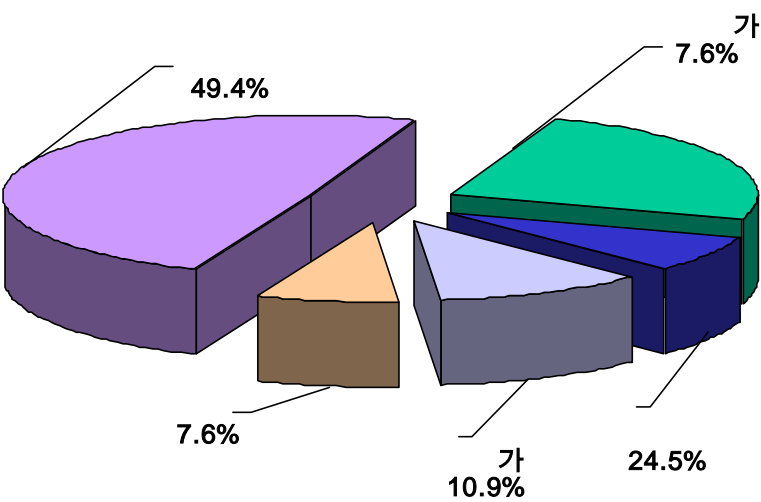
(: , %, %p)

	2003		2004		2005
			()		()
()	182,800	205,800	12.6	231,700	12.59
()	148,500	166,800	12.3	187,600	12.47
()	(131,500)	(148,800)	(11.65)	(168,600)	(13.31)
()	(17,000)	(18,000)	(5.88)	(19,000)	(5.56)
()	95,645	113,400	18.6	133,740	17.94
(가)	(30.15)	(31.32)	(1.17)	(32.08)	(0.76)
()	(66.11)	(65.36)	(0.75)	(64.93)	(0.43)
	2,296	3,130	36.3	3,800	21.41
	296	930	214.2	1,130	21.51
	2,000	2,200	10.0	2,670	21.36
	3,591	4,511	25.6	5,286	17.18
ROA	1.29	1.26	0.03	1.35	0.09
ROE	21.36	21.59	0.23	21.78	0.19
BIS	11.01	11.14	0.13	11.15	0.01
(Tier)	(9.27)	(9.85)	(0.58)	(10.32)	(0.47)
	1.90	1.80	0.10	1.70	0.10

□ 가

	2001	2002	2003	2004	2005
	523	1,480	2,000	2,200	2,670
(-)	4,439	8,158	9,641	11,474	13,778
	95,045	146,683	146,683	146,683	146,683
가	4,260	4,600	-	-	-
EPS	550	1,009	1,363	1,500	1,820
BPS	4,670	5,562	6,573	7,822	9,393

(1%))		
•)	14.11 %	
•	2.98 %	
•	2.14 %	
•	1.64 %	
•	3.63 %	
		24.5 %
) (,)		



: , %			
		2001 12	2002 12
		95,045	146,683
		51,683	
()		10,110	17,660
		7,550	
		10.64%	12.04%)
			1.4%p

) Japan Lotte (Japan Lotte 7.57%)



. 2002

- 1.
- 2.
- 3.

□ 1,480 (2001 523 , 182.98% 가)

□ 5,527 (2001 4,363 , 26.68% 가)

* : (가)

□ 2,870 (2001 2,025 , 41.73% 가)

□ 2,182 (2001 1,998 , 9.21% 가)

* : + KAMCO + +
+



가

➤ (MIN) 3.39%(2001 2.87%)

➤ (NIS) 4.05%(2001 3.66%)

➤ 4.04%(2001 3.69%)

➤ 가 42.38%(2001 38.54%)

* 가 : 가 /(+C D+ R P+ +)

➤ 10.68%(1,168 , 2001 8.15%)

- 636 (436 1,072)

* 2001 : 463 (298 761)



1,107 (2001 1,198 , 7.6%)

- 가 (222)

- (424) (19)

- (236)

- KAMCO (225)



() 447

- 2.22%(1,930)
 - 2001 3.73%(2,630) 1.51%(700)
- 2.47%(2,150)
 - 2001 5.23%(3,686) 2.76%(1,536)
- 133.85%(394)
 - 2001 110.2%, 2002 129.3%
- Coverage Ratio 83.7%
 - 1,930 , 1,616
 - 2001 54.2%, 2002 70.9%
- (, , W/O) 1,831 (538)
 - 2001 3,365 1,534 (1,196)
 - * 138 , W/O 641 , 755



()

➤ 61.36%, 4.79%, 가 29.00%

➤ 2002 가 : 21.0%, 3.9%, 가 51.5%



()

➤ 33.46%(1 . . 17.84%, 3.40%, 1.30%)

➤ . 9.78%, 5.44%, 2.18%, , 3.02%,

, 2.84%, 5.68%

➤ 가 29.00%



100 69 , 13,652

➤ 15.7% 2001 (15.7%)

➤ 836 (0.96%), 635 (0.73%)



- 16 2,259
 - 2001 14 5,643 1 6,616 가(11.41% 가)
- 13 237
 - 2001 12 84 1 153 가(8.46% 가)
- 8 142
 - 2001 6 4,963 1 5,179 가(23.37% 가)
- 2,582 가
 - BW (2002.6.29, 3,000 86.1%)
 - 4,752 → 7,334억원(54.3% 증가)

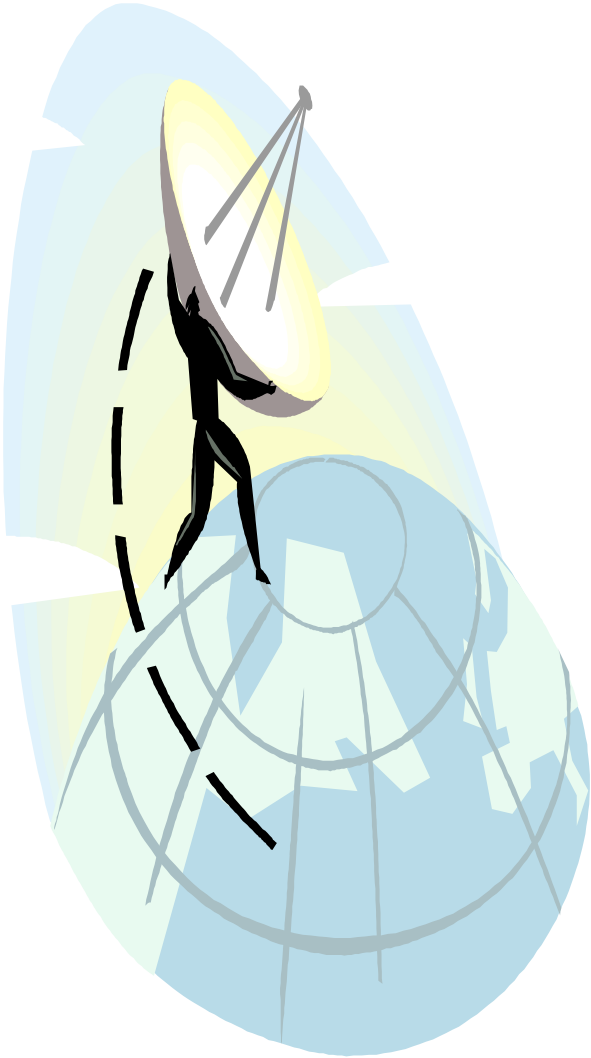
- (BIS) 10,064
 - 2001 6,908 3,156 가
 - 2,582 가, 가, 1,000 , 3,010
 -

- BIS 11.69%
 - Tier 9.21%
 - 3,010 △2.09%p(2001년말 대비)

- 5.61%
 - 2001 3.40% 2.21%p 가
 - * 2002.9 5.83%, 6.14%, 5.08%, 5.09%

- 2002 : 가 6%
 - 가 가 : 5.92%
 - : 29.7%

- Moody's (2003 2 가)
 - : Baa3(2002.6.20,)



. 2003

1.

2.

. 2003

1.

2003

2003

. Sales Power

[] / / .
-
- CRM/DW
-

[]
-
- 가
-

[]
-
*
-

[]
-
-
-



➤ Risk

➤ 12.7%, 14.0%, 19.3%, 가 8.5%

* : 11.9%, 10.9%, 19.5%, 가 2.3%

➤ 가 : 2002 51.5% 2003 24.8%()

➤ : 2002 50.3% 2003 24.3%()

* : 2002 40.9% 2003 20.6%



➤ Cost Ratio,



☐ 2003 2,000 (2,296)

➤ Coverage Ratio 92.02%

가

☐ ROA 1.29%, ROE 21.36%

☐ BIS 11.01%, Tier 9.27%, 5.59%

➤

➤ ()

☐ KAMCO 571 (397)

➤ 2002 672

➤ : 101 (2004~2006 , 66)

☐ ABS : ()

☐ 1.90%

➤ 103,227 , 1,957

☐ 1.65%

➤ 가계대출 0.95%, 신용카드 7.99%, 기업대출 1.20%

➤ 2002 320 (378 84.7%) 2003 334

* 2001.12 302 (79.5%) 가

➤ : 2002.10 29.44% 2003.12 30.2%

* 1999 26.01%, 2000 26.29%, 2001 28.77%

➤ : 2002.10 20.13% 2003.12 21.3%

* 1999 20.21%, 2000 20.92%, 2001 20.67%

➤ : 2001 187 2002 183 2003 197

➤ , , , : 2001 12 2002 12 2003 16

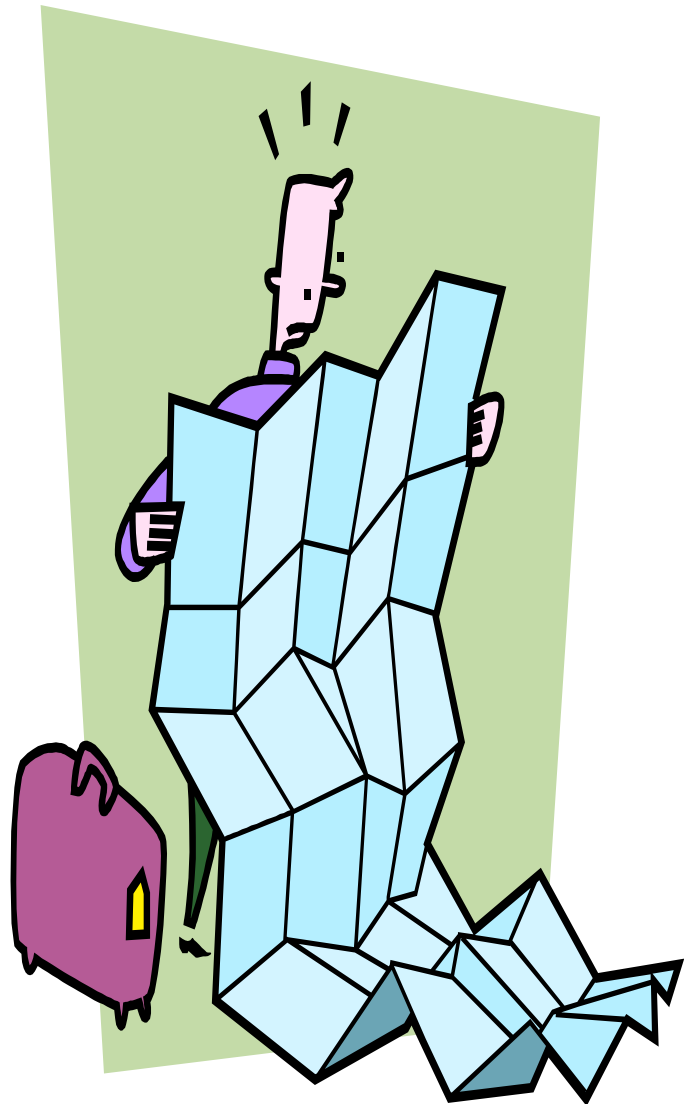
➤ , , : 2001 6 2002 4 2003 4

➤ ATM : 2001 302 2002 520 2003 640 (C D : 2001 815 2002 746 2003 806)

➤ R M() : 2001 20 () 2002 20 () 2003 30 ()

➤ VIP : 2001 1 2002 1 2003 5

➤ : 2001 155 2002 328 2003 550



. 가 ,

1.

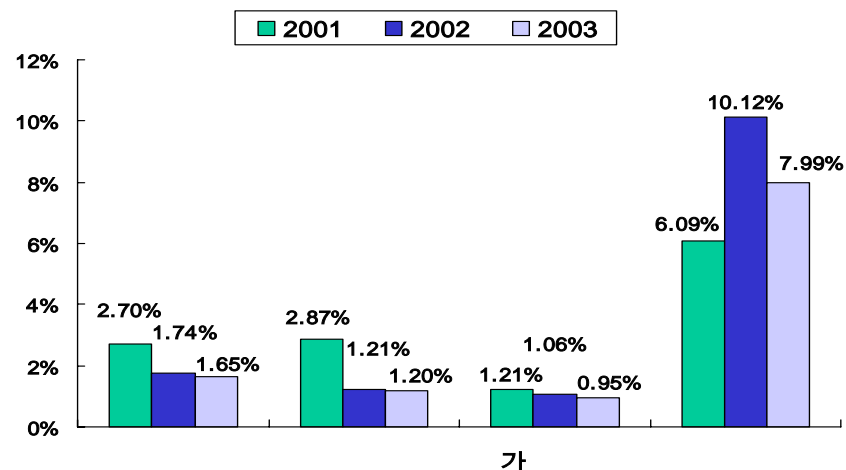
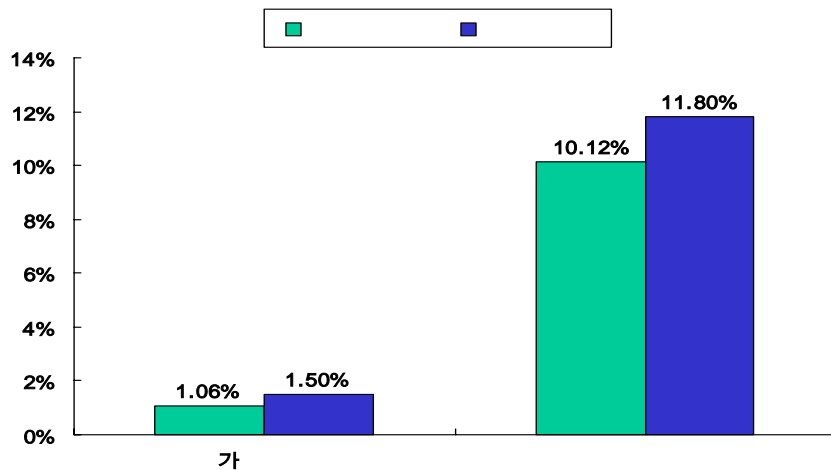
2. 가

2.

3.

4.

(2002 2003)



(: %, %p)

	2001	2002				2003	
		1	2	3	4		
	2.70	3.19	2.77	2.97	1.74	1.65	0.09
	2.87	3.25	2.71	2.65	1.21	1.20	0.01
가	1.21	2.01	1.58	1.98	1.06	0.95	0.11
(1)	6.09	6.98	8.09	10.33	10.12	7.99	2.13
1	3.63	4.38	4.78	6.87	7.67	5.23	2.44
3	2.13	2.55	2.73	3.67	4.48	3.74	0.73

□ 가

(: , %)

	2001	2002.3	2002.6	2002.9	2002.12	2003.12
가	14,188	15,850	18,197	20,005	21,398	26,500
	172	319	287	396	227	250
(A)	1.21	2.01	1.58	1.98	1.06	0.95
(B)	1.21	1.36	1.24	1.56	1.50	-
(A - B)	-	0.65	0.32	0.42	0.44	-
	-	-	1.60	2.31	-	-

) 가 : +

□ 가 (2002.12 ,)

(: , %)

	20,614	404	100	74	40	21,232
	97.09	1.90	0.47	0.35	0.19	100
	155	32	20	41	40	288

) Coverage Ratio (/) : 134.6%



(: , %)

	2001	2002.3	2002.6	2002.9	2002.12	2003.12
	3,851	4,113	4,654	5,100	5,414	6,520
	235	287	377	527	548	521
(A)	6.09	6.98	8.09	10.33	10.12	7.99
(1)	(3.63)	(4.38)	(4.78)	(6.87)	(7.67)	(5.23)
(3)	(2.13)	(2.55)	(2.73)	(3.67)	(4.48)	(3.74)
(B)	7.38	8.47	9.38	11.19	11.80	-
(A-B)	1.30	1.49	1.29	0.86	1.68	-
(C)	8.04	8.45	9.00	11.18	11.39	-
(1)				(7.88)	(-)	
(3)				(4.33)	(-)	

) (2002.12.31) : 353 (64.4%), 195 (35.6%)

1.8



(2002.12)

(: , %)

	4,943	199	7	177	88	5,414
	93.14	3.20	0.13	2.18	1.49	100
	50	24	1	106	88	269

) Coverage Ratio (/) : 98.90%

(: , %)

	가 ()			
	2001.12	2002.12	2001.12	2002.12
	14,012	21,232	3,851	5,414
	169	226	235	548
	1.21	1.06	6.10	10.12
	○ 51 ○		○ 142 ○ 248 ○ 2	

□ 2002 가

➤ 3/4

- 가 : (28) (1.97% 1.06%)

- : (119) (10.33% 10.12%)

➤ 128 (가 40 , 88)

- 가 0.88%, 8.64%

➤

- 가 : 0.44%p

- : 1.68%p

➤

	1Q	2Q	3Q	4Q
1	6.98%(100)	8.09 %(100)	10.33 %(100)	10.12 %(100)
1	2.60 %(37.2)	3.31 %(40.9)	3.46 %(33.5)	2.45 %(24.2)
1 3	1.83 %(26.2)	2.05 %(25.3)	3.20 %(31.0)	3.20 %(31.6)
3	2.55 %(36.6)	2.73 %(33.8)	3.67 %(35.5)	4.47 %(44.2)

*()



➤ 가

- 가, ()
- ACS(Auto Call System)
-
- CSS
-



- (30%)
- ()
- (2001.10.14) :
- BSS Risk 20~30% (2002.10)
- 30% (2002.10)
- 1 (2002.9)
- (4 8)
-



. Appendix

- | | | | | |
|-----|-------|-----|-------|---------|
| 1. | | 13. | 가 | |
| 2. | | 14. | | |
| 3. | | 15. | | |
| 4. | | 16. | | |
| 5. | | 17. | | |
| 6. | | 18. | | |
| 7. | | 19. | | |
| 8. | | 20. | 2003 | |
| 9. | | 21. | KAMCO | |
| 10. | | 22. | BIS | |
| 11. | (NIS) | NIM | 23. | (1)~(2) |
| 12. | | | 24. | (1)~(6) |
- 27

. APPENDIX

1.

(: ,%,)

	2000.12	2001.12	2002.12		2003	
	129,105	145,643	162,259	11.41	182,800	12.66
()	(118,813)	(130,615)	(145,367)	(11.29)	(166,000)	(14.19)
()	(10,292)	(15,028)	(16,892)	(12.40)	(16,800)	(0.54)
	103,610	120,084	130,237	8.46	148,500	14.02
()	(92,890)	(104,435)	(112,568)	(7.79)	(131,500)	(16.82)
()	(10,720)	(15,648)	(17,669)	(12.92)	(17,000)	(3.79)
	57,905	64,963	80,142	23.37	95,645	19.34
()	(55,958)	(64,157)	(79,785)	(24.36)	(95,455)	(19.64)
()	(1,947)	(806)	(357)	(55.71)	(190)	(46.78)
가	50,340	58,312	58,883	0.98	63,900	8.52
()	(42,661)	(44,213)	(42,789)	(3.22)	(47,570)	(11.17)
()	(7,679)	(14,099)	(16,094)	(14.15)	(16,330)	(1.47)
()	3,285	2,994	3,231	7.92	3,460	7.09
	2,062	1,873	1,893	1.07	1,925	1.69
	178	205	199	2.9	217	9.05

. APPENDIX

1.

(: ,%,)

	2000.12	2001.12	2002.12		2003	
()	119,869	137,284	153,746	11.99	172,100	11.94
()	(106,593)	(124,780)	(136,109)	(9.08)	(155,000)	(13.88)
()	(13,276)	(12,504)	(17,637)	(41.05)	(17,100)	(3.04)
()	97,718	112,556	127,143	12.96	141,000	10.90
()	(84,373)	(99,734)	(109,078)	(9.37)	(123,500)	(13.22)
()	(13,345)	(12,822)	(18,065)	(40.89)	(17,500)	(3.13)
()	55,726	62,250	73,535	18.13	87,840	19.45
()	(53,217)	(60,723)	(72,990)	(20.20)	(87,590)	(20.00)
()	(2,509)	(1,527)	(545)	(64.31)	(250)	(54.13)
가	45,410	54,379	61,508	13.11	62,890	2.25
()	(35,032)	(43,649)	(44,737)	(2.49)	(46,430)	(3.78)
()	(10,378)	(10,729)	(16,771)	(56.31)	(16,460)	(1.85)



(단위 : 억원, %, %P)

	2000.12	2001.12	2002.12		2003	
가	49,758	58,430	73,207	25.29	87,890	20.06
	9,188	14,012	21,232	51.53	26,500	24.81
	38,285	40,498	48,426	19.58	58,100	19.98
	2,285	3,920	3,549	9.46	3,290	7.30
	1,211	1,146	2,117	36.05	2,300	8.64
	1,947	806	357	55.71	190	46.78
	4,959	4,581	4,461	6.95	5,265	18.02
	57,905	64,963	80,142	23.37	95,645	19.34



(단위 : 억원, %, %P)

	2000.12	2001.12	2002.12		2003	
	89,370	99,863	109,583	9.73	126,900	15.80
()	8,471	10,008	10,976	9.67	11,000	0.22
()	78,866	87,795	96,182	9.55	113,200	17.69
()	2,033	2,060	2,425	23.39	2,700	11.34
C D	434	326	354	8.59	450	27.12
	884	128	95	25.78	150	57.89
R P	60	970	536	44.74	2,000	273.13
	2,142	3,148	2,000	36.47	2,000	-
	10,720	15,648	17,669	12.92	17,000	3.79
	103,610	120,084	130,237	8.45	148,500	14.02

(단위 : 억원, %, %p)

		2000	2001.12	2002.12		2003	
						2003	
		38,283 (76.94)	40,498 (69.31)	48,426 (66.15)	19.58 (3.16)	58,100 (66.11)	19.98
		32,591 (65.50)	37,119 (63.53)	44,917 (61.36)	21.01 (2.17)	54,200 (61.67)	20.66
		5,692 (11.44)	3,379 (5.78)	3,509 (4.79)	3.85 (0.99)	3,900 (4.44)	11.18
가		9,189 (18.47)	14,012 (23.98)	21,232 (29.00)	51.52 (5.02)	26,500 (30.15)	24.81
		2,286 (4.59)	3,920 (6.71)	3,548 (4.85)	△9.50 (1.86)	3,290 (3.74)	7.27
		49,758	58,430	73,207	25.29	87,890	20.06

주) ()는 구성비임

	2001		2002.6		2002.12	
	()	(%)	()	(%)	()	(%)
1	5,284	9.04	5,786	8.80	6,357	8.68
	2,814	4.82	3,027	4.61	3,278	4.48
	2,863	4.90	3,005	4.57	3,166	4.32
, ,	2,551	4.37	2,773	4.22	3,066	4.19
	2,088	3.57	2,285	3.48	2,437	3.33
,	503	0.86	660	1.00	619	0.85
	806	1.38	882	1.34	864	1.18
	1,095	1.87	1,254	1.91	1,231	1.68
, ,	989	1.69	869	1.32	824	1.13
,	602	1.03	590	0.90	630	0.86
	1,755	3.00	1,904	2.90	2,020	2.76
	21,350	36.5	23,035	35.05	24,492	33.46
	6,028	10.32	6,793	10.34	7,158	9.78
	1,968	3.46	1,809	2.75	1,596	2.18
	3,164	5.42	3,517	5.35	3,983	5.44
	2,838	4.86	2,493	3.79	3,585	4.90
	2,543	4.35	2,699	4.11	2,713	3.71
,	2,116	3.62	1,920	2.92	2,210	3.02
, ,	4,844	8.29	5,469	8.32	6,238	8.52
	23,068	39.48	24,700	37.58	27,483	37.54
가	14,012	23.98	17,991	27.37	21,232	29.00

(단위 : 억원, %, %p)

	2001.12	2002.12		
(A)	145,643	162,259	16,616	11.41
(B)	58,430	73,207	14,777	25.29
가 (C)	14,012	21,232	7,220	51.53
Mortgage 1)	3,932	7,553	3,621	92.09
Home Equity 2)	311	880	569	182.96
	5,970	4,209	1,761	29.49
	3,799	8,590	4,791	126.11
(LTV) 3)	(65.89)	(53.52)	(12.37)	-
(가 LTV) 4)	(-)	(63.26)	-	-
(D)	3,851	5,414	1,563	40.59
	2,277	3,034	757	33.25
	1,574	2,380	806	51.21
()	(40.9)	(44.0)	(3.1)	-
(E=C+D)	17,863	26,646	8,783	49.17
{E/(B+D)}	28.68	33.89	5.22	-
(E/A)	12.26	16.42	4.16	-

) 1. 가

2. 가

가

3. LTV=(+ +)/ 가

4. 가 LTV=[(A LTV *A)+(B LTV *B)]/(A +B)

(단위 : 억원, %)

	2000.12	2001.12	2002.12		2003	
	166	772	2,006	159.8	2,338	16.6
	10,058	11,035	10,934	0.9	11,969	9.5
	9,892	10,263	8,928	13.0	9,632	7.9
()	(2,010)	(2,046)	(2,414)	(18.0)	(2,920)	(21.0)
()	(1,007)	(1,262)	(1,178)	(6.7)	(855)	(27.42)
	64	249	526	가	42	
	102	523	1,480	183.0	2,296	55.1
	-	-	-	-	-	-
	0	0	0	-	296	-
	102	523	1,480	183.0	2,000	35.1
/	98.3	93.0	81.7	-	80.5	-
/	1.7	7.0	18.3		19.5	

(단위 : 억원, %)

	2000.12	2001.12	2002.12		2003	
1.	2,797	3,428	4,358	27.13	5,070	16.34
()	(8,789)	(9,376)	(9,061)	(3.37)	(10,046)	(10.87)
()	(5,992)	(5,948)	(4,703)	(20.94)	(4,976)	(5.80)
2.	590	782	979	25.19	1,168	19.31
3.	73	30	325		93	25.23
()	(253)	(188)	(325)	(72.87)	(243)	
4.	1,138	1,362	1,242	8.81	1,073	
(가)	(105)	(30)	(31)		(28)	
()	(159)	(156)	(187)		(174)	
()	(1)	(4)	(31)		(-)	
()	(104)	(116)	(128)		(157)	
()	(61)	(82)	(88)		(240)	
()	(19)	(13)	(24)		(243)	
()	(1,007)	(1,198)	(1,107)		(855)	
()	(-)	(143)	(19)		(20)	
5.	2,010	2,046	2,414	18.00	2,920	20.96
6. (1+2+3+4-5)	166	772	2,006	159.84	2,338	16.55

주) 수수료부문이익중 현금서비스 수수료와 카드론 수수료는 이자수익으로 조정

(단위 : 억원, %)

	2000.12	2001.12	2002.12		2003	
	64	249	526	가	42	
	288	629	216	65.66	135	37.50
	159	326	108	-	51	-
	38	76	22	-	-	-
	1	12	8	-	1	-
	90	215	78	-	83	-
	352	878	742	15.49	177	76.15
	23	3	26	-	26	-
()	249 (47)	116 (16)	462 (313)	-	10 (-)	-
	23	340	34	-	-	-
	-	209	7	-	4	-
	57	210	213	-	138	-

(단위 : 억원,%)

	2000.12	2001.12	2002.12		2003	
	1,326	2,025	2,870	48.79	3,591	25.12
	1,224	1,502	1,389	-	1,295	-
	1,007	1,262	1,178	-	855	-
	3	64	72	-	-	-
	214	161	264	-	420	-
	-	143	19	-	20	-
()	0	0	0	-	296	-
	102	523	1,480	183.0	2,000	35.09

(단위 : 억원,%)

	2001.12	2002.12		2003	
() (a)	523	1,480	182.98	2,296	55.14
KAMCO (b)	893	242	72.90	398	64.46
()	(203)	(79)		(57)	
()	(384)	(124)		(160)	
()	(248)	(6)		(150)	
()	(58)	(33)		(31)	
(c)	50	447	794.00	-	
()	(34)	(134)			-
()	(16)	(313)			
(d)	323	6	98.14	-	-
(e)	209	7	96.65	4	42.85
(a+b+c+d+e)	1,998	2,182	9.21	2,698	23.65

. APPENDIX



(: , %, %p)

	2001	2002.12		2003	
	3,428	4,358	27.13	5,070	16.34
	782	979	25.19	1,168	19.31
(가)	30 (204)	325 (19)		93 (150)	71.38
	1,362	1,242		1,073	
(()) ()	(1,198) (143)	(1,107) (19)	(7.60)	(855) (20)	(22.76)
()	2,046	2,414	17.99	2,920	20.96
	772	2,006	159.84	2,338	16.55
1)	4,363	5,527	5,527	6,283	13.69
()	124,800	136,136	9.10	155,000	13.86
C o s t R a t i o	46.88	43.68	3.20	46.48	2.80
	1.64	1.77	0.13	1.88	0.11

) 1. = + () + 가 () + ()

□ (NIM) :

(단위 : 억원, %, %p)

	2000.12	2001.12	2002.12		2003	
				()		()
()	93,393	111,429	119,692	7.42	137,714	15.06
	8,654	9,233	8,853	4.12	9,807	10.78
(KAMCO)	6,051 (85)	6,030 (203)	4,790 (79)	20.56 (61.08)	5,215 (56)	8.87 (29.11)
	2,603	3,203	4,063	26.85	4,592	13.02
NIM	2.79	2.87	3.39	0.52	3.33	0.06
NIM ()	2.88	3.06	3.46	0.40	3.38	0.08

□ (NIS) :

(단위 : %, %p)

	2000.12	2001.12	2002.12		2003.12	
()	9.22	8.79	7.82	0.97	7.70	0.12
()	6.14	5.13	3.77	1.36	3.70	0.07
	3.08	3.66	4.05	0.39	4.00	0.05

□

(단위 : %)

	2001	2002.12		2003	
(a - b)	3.69	4.04	0.35	4.16	0.12
(a)	8.56	7.59	0.97	7.55	0.04
가	9.88	8.34	1.54	8.21	0.13
	8.44	7.37	1.07	7.35	0.02
(b)	4.87	3.55	1.32	3.38	0.17

□

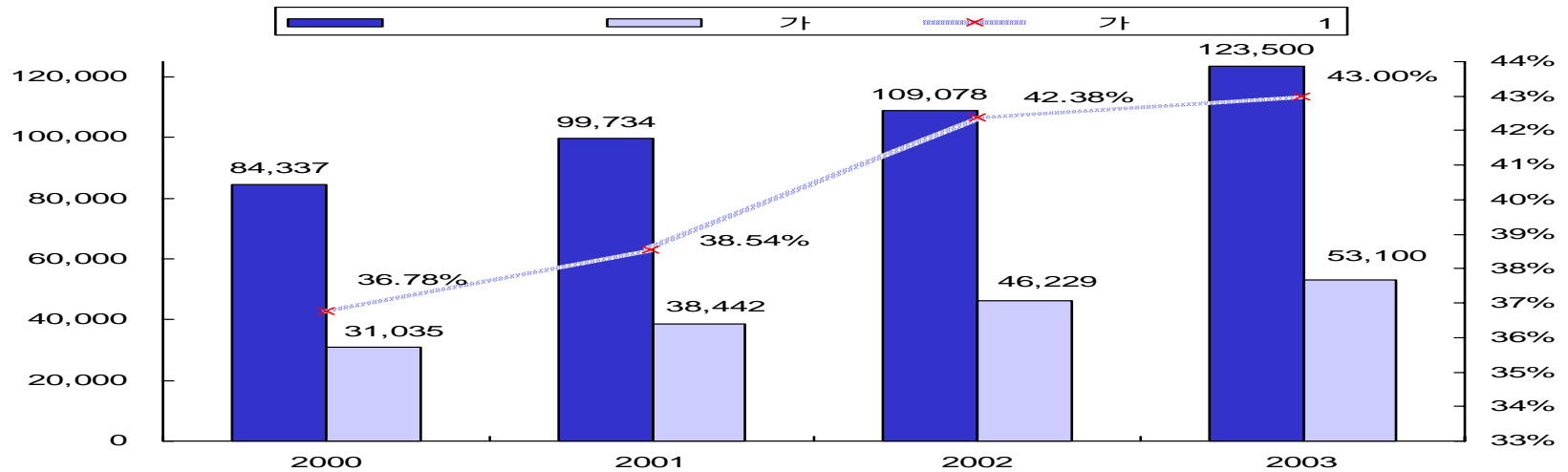
(단위 : %)

	2001	2002.9	2002.12
(a - b)	3.89	3.92	3.90
(a)	9.47	8.00	7.93
가	10.03	8.31	8.24
	8.67	7.49	7.40
(b)	5.58	4.08	4.03

* : -

** : +

** : + CD + R P +



(단위 : 억원, %, %p, 평잔기준)

	2000	2001	2002.12	()	2003	()
	84,372	99,734	109,078	9.37	123,500	13.22
	91,718	112,556	127,143	12.96	141,000	10.90
가	31,035	38,442	46,229	20.26	53,100	14.86
가 1	36.78	38.54	42.38	3.84	43.00	0.62
가 2	38.15	40.43	43.74	3.31	44.32	0.58
가 3	33.84	34.15	36.36	2.21	37.66	1.30

□ 가 : + (MMDA)+ (MMDA)

□ 가 1 : 가 / (+CD+ +RP+)

□ 가 2 : 가 / (, R P,)

□ 가 3 : 가 / (+)

. APPENDIX

□ 가

(: , %,)

	2000.12	2001.12	2002.12		2003		
	6,743	7,932	9,371	18.15	10,500	1,128	12.04
	18,384	22,721	28,379	24.90	33,200	4,821	16.99
	5,908	7,789	8,479	8.86	9,400	921	10.86
가	31,035	38,442	46,229	20.26	53,100	6,870	14.86



가 가

(: , %)

	2000.12	2001.12	2002.12		2003	
	10,058	11,035	10,934	0.94	11,969	9.47
	288	629	216	65.66	135	37.50
	10,346	11,664	11,150	4.43	12,104	8.56
	8,789	9,376	9,061	3.38	10,046	10.87
()	1,557	2,288	2,089	8.74	2,058	1.48
()	(293)	(463)	(636)	(37.07)	(774)	(21.54)
()	(365)	(436)	(532)	(0.75)	(627)	(17.86)
()	(265)	(190)	(325)	(71.05)	(243)	(25.23)
()	(346)	(570)	(380)	(33.33)	(279)	(26.58)
()	(288)	(629)	(216)	(65.66)	(135)	(37.04)
	84.95	80.38	81.26	-	83.00	-
	15.05	19.62	18.74	-	17.00	-
/	6.36	7.71	10.48	-	11.57	-
/	6.54	8.16	10.68	-	11.70	-

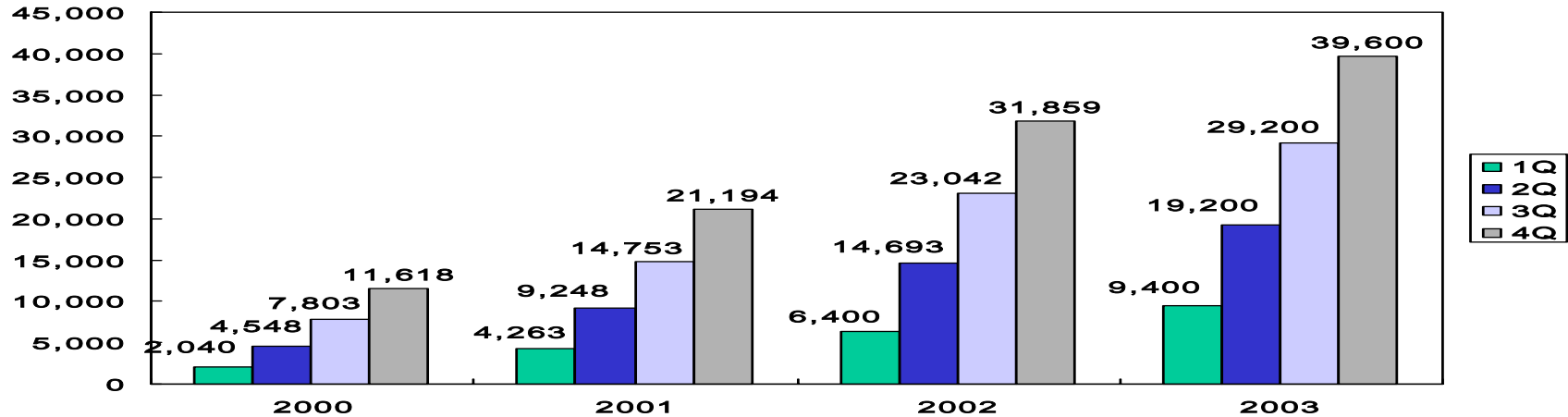
주)1. 신용카드 수입수수료중 현금서비스 및 카드론 수수료는 이자수익으로 변경



(: , %)

	2000.12	2001.12	2002.12		2003	
(A - B)	590	782	979	25.19	1,168	19.31
(A)	658	899	1,168	29.78	1,401	19.94
	248	315	404	28.25	486	20.30
	71	83	96	15.66	108	12.50
	293	463	636	37.37	774	21.70
	46	38	32	17.95	33	3.13
(B)	68	117	189	60.17	233	23.28
(+)	27	44	78	73.33	92	17.94
	41	73	111	52.05	141	27.03

(:)



(단위 : 천명)

	1 / 4	2 / 4 ()	3 / 4 ()	4 / 4 ()
2000	242	263	285	301
2001	327	369	395	434
2002	460	493	516	523
2003	536	550	563	577



, B/S

(단위 : 억원,%)

						B/S				
2000.12	5,382	6,150	3	11,535	53.3%	1,130	959	3	2,092	45.8%
2001.12	9,460	11,734	4	21,198	55.4%	2,272	1,575	4	3,851	40.9%
2002.12	14,047	17,812	1	31,806	55.8%	3,033	2,380	1	5,414	43.96%
	-	-	-	50.30	-	-	-	-	40.59	-
2003.12	17,740	21,860	1	39,601	55.2%	-	-	-	6,520	-
	26.3	22.7	-	24.30	-	-	-	-	20.4	-



(단위 : 억원,%)

	1 / 4			2 / 4 ()			3 / 4 ()			4 / 4 ()		
		C/A			C/A			C/A			C/A	
2000.12	61	27	88	128	59	187	205	104	310	293	160	454
2001.12	96	63	159	208	134	342	326	212	538	464	297	761
2002.12	148	91	239	309	194	503	468	312	780	636	436	1,072
	-	-	50.3	-	-	47.1	-	-	45.0	-	-	40.9
2003.12	191	128	319	384	258	642	579	388	967	774	519	1,293
	-	-	33.5	-	-	27.6	-	-	24.0	-	-	20.6

(단위 : 억원,%,%p)

	2000.12	2001.12	2002.12		2003	
				()		()
1)	62,074	70,481	86,854	23.2	103,227	18.9
	53,966 (87.0)	64,164 (91.0)	82,775 (95.3)	29.0	98,765 (95.7)	19.3
	3,950 (6.4)	3,687 (5.2)	2,150 (2.5)	△41.7	2,505 (2.4)	16.5
	2,792 (4.5)	1,595 (2.3)	1,400 (1.6)	△12.3	1,368 (1.3)	△2.3
	1,241 (2.0)	831 (1.2)	352 (0.4)	△57.6	470 (0.5)	33.5
	95 (0.2)	204 (0.3)	178 (0.2)	△12.7	119 (0.1)	△33.1
	4,128 (6.65)	2,630 (3.73)	1,930 (2.22)	△26.6	1,957 (1.90)	1.4
	1,664	1,426	1,616	13.3	1,801	11.4
Coverage Ratio (/)	40.3	54.2	83.7	29.5	92.02	8.32

주) 1. 건전성분류 대상 여신임

(단위 : 억원,%)

	294	0	85	56	0	436	141
W/O	88	667	23	0	0	777	23
	59	82	360	0	0	501	360
	0	104	13	0	0	117	13
	441 (24.1)	853 (46.6)	482 (26.3)	56 (3.1)	0 (-)	1,831 (100.0)	538 (29.4)
	82,334 (96.8)	1,297 (1.5)	918 (1.1)	296 (0.3)	178 (0.2)	85,023 (100.0)	1,392 (1.6)
	82,775 (95.3)	2,150 (2.5)	1,400 (1.6)	352 (0.4)	178 (0.2)	86,854 (100.0)	1,930 (2.22)

) 1. 2.1%, 27.9%

2. 30 : 300 , 200 2 , 100 6 , 50 1

□ (, W/O)

(단위 : 억원,%)

										가	Coverage
2001.12	186	1,435	1,012	680	52	3,365	200	3,565	704	1,378	64.0
2002.12	441	853	482	56	0	1,831	106	1,914	231	916	65.5
	255	582	530	624	52	1,534	94	1,651	473	462	1.5

1.

(: , %)

	82,775 (95.3)	2,150 (2.5)	1,400 (1.6)	352 (0.4)	178 (0.2)	86,854 (100.0)	1,930 (2.22)
	441 (24.1)	853 (46.6)	482 (26.3)	56 (3.1)	0 (0.0)	1,831 (100.0)	538 (29.3)
	82,334 (96.8)	1,297 (1.5)	918 (1.1)	296 (0.3)	178 (0.2)	85,033 (100.0)	1,392 (1.6)

○ 2002.9 7 (, , , , , ,) 5.42%

2002.12 2.5% 7 2.92%p

○ 2002.12 1,392 (1.6%), 1,297 (1.5%)

○ 7

(: %)

	2.22	72.2	18.6	9.2	2002.12
7	2.50	58.4	27.1	14.5	2002.9
	0.28	13.8	8.5	5.3	

) 가 가

2. () (: , %)											
가											
10	17	7	-	321	16	4	348	341	279	77	104.4
* 10 702 (248 , 280 , 174) 가 Coverage											

3. () (: , %)							
가							
10	13	77	556	633	329	8	53.2
* 10 742 가 Coverage							

(단위 : 억원)

	1)	76,591	1,924	1,324	321	175	80,335
		459	83	265	182	175	1,164
가		-	-	-	-	-	394
		-	-	-	-	-	1,558
		2,303	189	-	-	1	2,493
		-	-	-	-	1	1
		1,291	37	76	31	2	1,437
가		-	24	16	15	2	57
		80,185	2,150	1,400	352	178	84,265
		-	-	-	-	-	1,616

) 1. ()

: 133.85%()

2. 2003 (169)

3. 가 KAMCO



(:)

	2003	
2002	1,616	+ 가
	700	
	50	
KAMCO	215	
()	145	
2003	796	- - - +
2003	1,620	
2003 가	181	1,801
	1,005	+ -
(가)	(150)	
2003 Coverage Ratio	92.02%	1,957

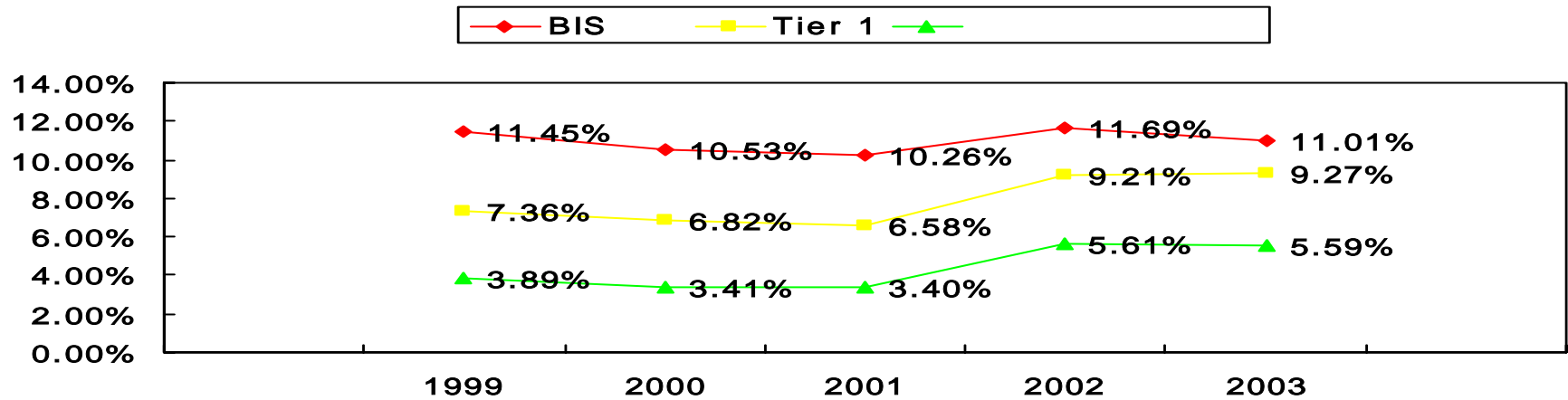
(단위 : 억원)

1 / 4	54	20	3	23
2 / 4	301	178	25	203
3 / 4	-	-	-	-
4 / 4	216	112	59	171
	571	310	87	397
2)	101	29	37	66

주) 1. 2002년말 미환매 잔액은 672억원임

2. 2004년 이후 환매예상액은 101억원(관련손실 66억원)으로 3년간 분할환매예정으로 있어
사실상 환매는 금년으로 종결

- 2004년 없음, 2005년 96억원 환매(손실 62억원), 2006년 5억원 환매(손실 4억원)



(단위 : 억원,%)

	1999	2000	2001.12	2002.12	2003.12
	3,918	3,898	4,429	7,929	9,688
	2,321	2,295	2,698	2,637	2,250
(-)	147	171	219	502	432
	6,092	6,022	6,908	10,064	11,506
가	53,221	57,172	67,330	86,097	104,500
	48,666	51,217	61,887	82,254	100,500
	4,555	5,955	5,444	3,843	4,000
Tier 1 Capital	7.36%	6.82%	6.58%	9.21%	9.27%
Tier 2 Capital	4.36%	4.01%	4.01%	3.06%	2.15%
BIS Capital Ratio	11.45%	10.53%	10.26%	11.69%	11.01%
	3.89%	3.41%	3.40%	5.61%	5.59%

□ 부산은 국제적인 물류 · 금융도시로 발전 가능성

- ✓ 뉴욕, 런던, 도쿄, 홍콩, 싱가포르 등 세계 금융도시 모두가 항만을 보유
- ✓ 부산은 홍콩, 싱가포르에 이어 세계 제3위의 컨테이너 항만보유
- ✓ 통일 또는 남북교류 확대시 부산은 TSR(시베리아횡단철도), TCR(중국횡단철도)의 출발점
- ✓ 한국선물거래소에 주가지수선물 이관예정(2004.1)
- ✓ LME(런던금속거래소)지정창고 및 운영개시
- ✓ 부산항 관세자유지역 지정(2001.12)
- ✓ 부산국제종합전시장 컨벤션센터 건립(2001.5)

□ 부산은 동남산업벨트의 중심도시

- ✓ 부산을 중심으로 “포항-울산-양산-부산-김해-창원-마산”으로 이어지는 동남산업벨트 형성
 - 부산~경남~울산을 잇는 동남권 지역을 『산업클러스터 광역화』 시범사례 선정
 - 동북아 부품소재 공급기지로 육성(전국대비 구성비 : 기계 35%, 자동차 40%, 조선 100%)
- ✓ 동 지역내 국가산업단지 면적은 국내에서 최대 규모
- ✓ 부산 : 완성차 및 자동차 부품, 조선기자재 산업 중심
- ✓ 김해, 창원 : 금속 기계산업
- ✓ 울산 : 완성차 및 자동차 부품
- ✓ 양산 : 전자부품 소재 및 가전제품 제조
- ✓ 마산 : 수출자유지역
- ✓ 포항 : 철강산업

□ 부산지역내 주요 경제 Issue

- ✓ 부산신항만 건설(30개 선석, 1995~2011)
- ✓ 녹산국가산업단지 조성완료(가동율 78.4%)
 - 총면적 : 210만평(공장용지 130만평, 지원시설용지 80만평)
 - 입주 계약업체 994업체(입주업체 649업체)
 - 공단구성 : 조립금속, 정밀기계, 정밀요업, 정보통신, 섬유 의복, 석유화학, 협동화용지(조선기자재, 염색단지, 신발지식화단지, 도금 및 피혁단지) 등
- ✓ 삼성-르노 자동차 정상화 및 확장예정
- ✓ 수영정보단지 조성중(센텀시티)
- ✓ Lotte백화점 1개점 및 LOTTE WORLD 107층 건설예정

□ 부산광역시 전략산업 선정 및 육성 중

- 10대 전략산업
 - ✓ 성장유망산업 : 항만물류, 관광, 금융, 소프트웨어, 영상산업 등
 - ✓ 구조고도화산업 : 자동차부품, 조선기자재, 신발, 섬유패션, 수산가공산업
- 하이테크 산업
 - ✓ 부산테크노파크 조성, 과학기술구역 개발, 국가연구 및 기술개발 사업 유치, 동남권 해양바이오벨트 구축, IT종합진흥센터 건립, 초소형기계 및 부품혁신센터 설립, 부산-창원-울산을 연결하는 High-Tech Research Triangle 조성

□	:	2002	0.44%	0.04%p	(229	261)
□	:	2002	3,620	(3,578	1.17%p	가)	
□	:	2002	3.6%	97	10	4	8	(2.7%)
□	:							
-	2002.10	가동을 78.4%(현재 100% 분양 완료)						
-	2002.12		944	TEU	17.0%	가 (2001	807	TEU, 213 TEU)
-	,		13.6%	가	(330.1,	166.6)	
-	-							
*	98	4	3,622	99	6,720	2000	2	7,862 2001 7 755 2002 20
*	2005	1		2				
-			(99	83.7	2000	93.8	2001	104.9 2002.12 120.0, 11.4% 가)
-	가	가	(99	68.3%	2000	74.1%	2001	75.9% 2002.12 81.2%)
-		() BSI	()	
*	2001. 4/4	90	2002. 1/4	91	2002 2/4	109	2002. 3/4	99 2002 4/4 95
*	BSI()	: 2002 3/4	119	2002 4/4	111	
-	가	(95=100)	: 2002.10		105.3,	127.2		
-		: 2002.12	200		33.3%	가(37.4%)

□ 2002

(, %)

	2000	2001	2002				
			1/4	2/4	3/4	10	
가	12.1 74.6 17.1	11.8 76.2 7.1	7.9 75.7 4.8	0.7 77.5 12.1	2.1 75.8 15.8	2.9 78.4 13.5	
()	19.3 0.8 9.4	9.2 2.4 45.3	11.2 10.6 36.2	14.1 9.5 30.4	15.2 4.3 14.9	24.7 9.1 31.5	
() () 가	22.5 11.7 41.1 72.6	57.0 47.5 69.1 23.2	343.3 628.2 47.9 311.1	259.4 578.5 7.2 127.2	137.3 240.4 33.6 88.3	7.1 17.1 9.9 39.6	
	-	5.6	6.8	1.5	2.8	1.8	
가	1.5	4.1	2.5	2.4	2.3	2.4	

□ 어음부도율

➤2002년말 부산지역 어음부도율은 0.44%로 전년대비 0.04%p 하락

(단위 : %)

	2001					2002				
	1/4	2/4	3/4	4/4		1/4	2/4	3/4	4/4	
	0.54 (0.27)	0.51 (0.270)	0.39 (0.22)	0.48 (0.22)	0.48 (0.24)	0.34 (0.14)	0.48 (0.19)	0.45 (0.16)	0.48 (-)	0.44 (-)
	0.48 (0.26)	0.34 (0.19)	0.39 (0.22)	0.35 (0.16)	0.39 (0.20)	0.27 (0.12)	0.28 (0.12)	0.30 (0.12)	-	
	0.56 (0.33)	0.39 (0.23)	0.31 (0.20)	0.29 (0.17)	0.38 (0.23)	0.15 (0.08)	0.10 (0.06)	0.10 (0.05)	-	

주) 자료 : 한국은행 부산지점 보도자료 (2003.1.14), ()내는 전자결제액 조정후 부도율임

□ 부산지역 신설 및 부도 법인수(개)

	2001	2002. 1	2	3	4	5	6	7	8	9	10	11	12	
	3,578	392	304	337	332	312	306	294	268	231	299	266	279	3,620
	261	12	15	22	25	19	14	19	18	12	24	23	26	229

주) 자료 : 한국은행 부산지점 보도자료 (2003.1.14)

□ (%)

	1997	1998	1999	2000	2001	2002.1/4	2002.2/4	2002.3/4	2002.11
	3.9	8.9	9.1	6.4	5.2	4.3	3.3	2.7	3.1
	2.6	6.8	6.3	4.1	3.7	3.4	2.7	2.5	2.7

□ (2000 =100,)

	1998	1999	2000	2001	2002.1/4	2002.2/4	2002.3/4	2002.11
	68.9	85.6	100.0	101.3	103.6	109.3	106.1	115.9
	84.7	89.1	100.0	107.7	113.9	123.3	118.0	120.3
	84.4	94.8	100.0	100.8	108.4	106.3	108.0	114.0
	81.6	92.7	100.0	109.2	105.3	115.7	104.0	115.7
	85.6	96.4	100.0	92.8	93.2	100.3	89.2	96.3
	65.9	88.5	100.0	109.3	116.1	121.4	124.1	134.5

□ (가)

(:)

	1997 (가)	1998 (가)	1999 (가)	2000 (가)	2001 (가)	2000	2001
	432,194 (8.4)	424,709 (1.7)	470,356 (10.7)	503.452 (7.0)	534,440 (6.2)	100.0	100.0
	27,759 (3.3)	27,224 (1.9)	29.365 (7.9)	30,292 (3.2)	32,759 (8.10)	6.0	6.1
	-	21,225 (-)	24,156 (13.8)	25,337 (4.9)	27,218 (7.4)	5.0	5.1
	52,073 (8.7)	30,813 (0.1)	33,088 (7.4)	34,147 (3.2)	37,196 (8.9)	6.8	7.0
	16,065 (5.6)	14,909 (7.2)	16,271 (9.0)	17,120 (5.2)	18,479 (7.9)	3.5	3.5
	28,849 (10.0)	27,309 (5.3)	31,627 (15.8)	33,557 (6.1)	35,528 (5.9)	6.4	6.6

□ ()

	1997	1998	1999	2000	2001 ()	2002
	4,688	4,717	4,754	4,797	4,829 (100.0)	4,764 (100.0)
	386	384	383	381	378 (7.8)	370 (7.8)
	101	101	102	104	106 (2.2)	106 (2.2)
	305	308	309	310	312 (6.5)	307 (6.4)
	250	250	251	253	253 (5.2)	254 (5.3)
	281	282	282	281	280 (5.8)	278 (5.8)

) 2002

: